

# LABORATOIRE D'ARCHÉOLOGIE DES MÉTAUX



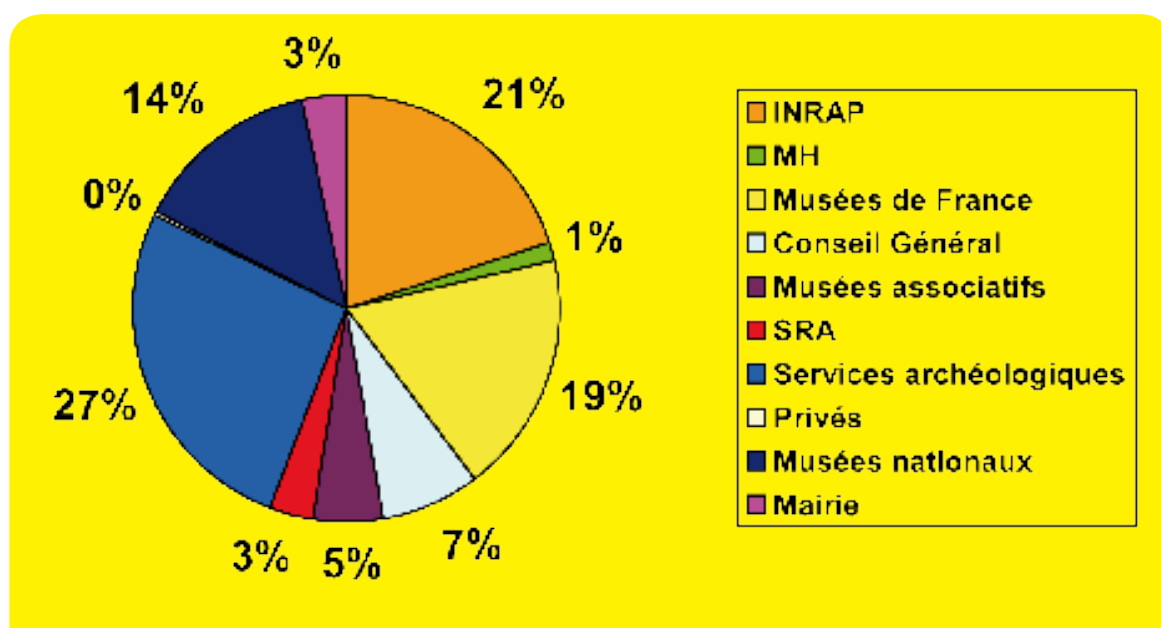
Laboratoire d'Archéologie  
des Métaux  
[www.lam-nancy.fr](http://www.lam-nancy.fr)

**GrandNancy**  
COMMUNAUTÉ URBAINE & HUMAINE

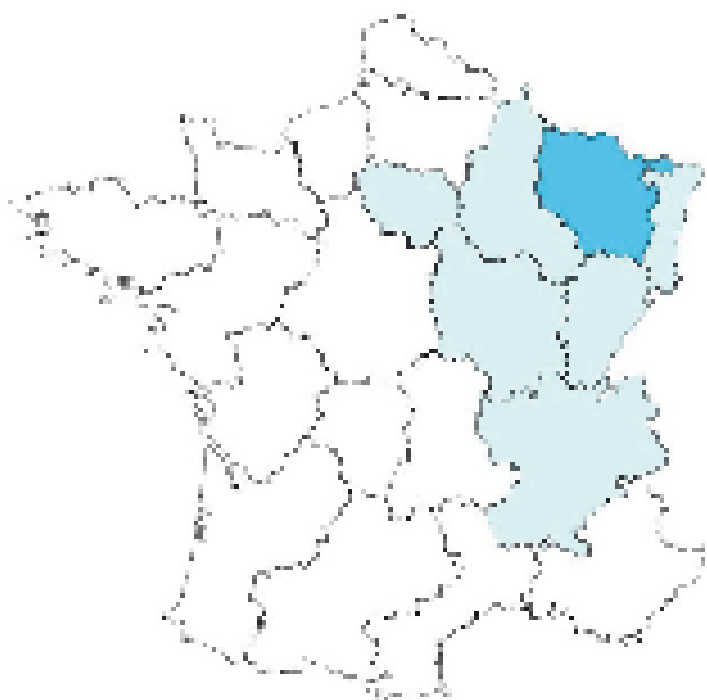
## »» LA STRUCTURE

Service de la Communauté urbaine du Grand Nancy dans le cadre de ses missions de culture scientifique et technique, le Laboratoire d'Archéologie des métaux a été fondé par Edouard Salin et Albert France-Lanord en 1950.

Il réalise des travaux de conservation-restauration pour les musées, les directions des affaires culturelles, les services d'archéologie des collectivités territoriales et l'Institut National de Recherches Archéologiques Préventives.



Année 2015 : répartition du chiffre d'affaire par différents secteurs de clientèle



Les dossiers, en moyenne 80 par an, traités par le L.A.M. couvrent une aire géographique équivalente à un grand quart nord-est de la France.

Le L.A.M. partie du « réseaux national de restauration » qui regroupe les ateliers de conservation-restauration agréés par la Direction des Musées de France. A ce titre le LAM est en relation avec le Centre de Conservation et de Restauration des Musées de France et le Laboratoire de Recherche des Monuments Historiques. Il peut servir de relais auprès des Musées de France en matière d'expertise et d'analyse complémentaires.

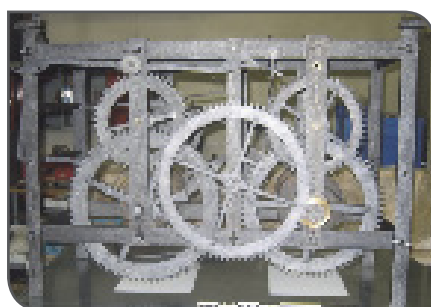
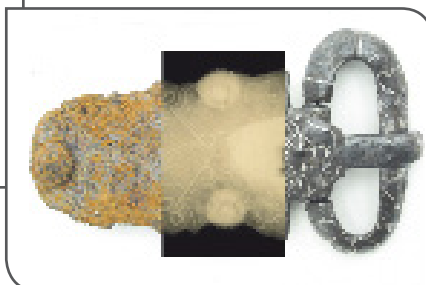
## »» LES LOCAUX DU LAM

Le Laboratoire est hébergé dans les locaux du Musée de l'Histoire du Fer.

## »» LES PRESTATIONS

L'activité principale du LAM est de la conservation-restauration :

- Des métaux d'origine archéologique, ethnologique et industrielle, de même que les collections des Monuments Historiques.



- Du verre et de la céramique archéologiques.



D'autres prestations sont également proposées :

- Conservation préventive : diagnostics, analyses et conseils, ainsi que des formations.
- Moulage sur site et des copies en résine.
- Radiographie X.

Le LAM propose des analyses et études complémentaires

La présence dans les locaux d'une équipe mixte Culture et CNRS (UMR 5060, Laboratoire Matériaux et Culture, Belfort) spécialisée dans l'étude de la sidérurgie ancienne offre des possibilités d'expertises supplémentaires : études métallographiques, analyses et études techniques des objets.

Des prestations supplémentaires, permettant d'approfondir les informations apportées par la restauration, sont proposées :

- Relais auprès des laboratoires du C2RMF et du LRMH.
- Analyse et l'identification des restes du bois (par W. Tegel).

## » L'ÉQUIPE EN 2015

L'équipe de 5 personnes est composée de 3 restaurateurs dont 1 en CDD, d'une photographe-assistante technique et d'une gestionnaire comptable et financière. Elle regroupe des personnes ayant une solide expérience dans le domaine de la conservation-restauration des métaux archéologiques et historiques, ainsi que dans les domaines du verre et de la céramique archéologiques et dans le moulage. Les restaurateurs sont diplômés de la Maîtrise de Sciences et Techniques de l'Université de Paris I Panthéon-Sorbonne.

Le personnel a des compétences complémentaires : soclage et emballage des objets, « petite mécanique », traitements d'électro-chimie, radiographie X, dessin archéologique et formation de publics différents (restaurateurs, archéologues et personnels des musées).

L'équipe dispose également d'une expertise reconnue dans le domaine de la conservation préventive grâce à la présence d'un restaurateur diplômé du DESS de conservation préventive de l'Université de Paris I Panthéon-Sorbonne.

Nom	Arrivée au LAM	Diplômes
<b>CONSERVATION-RESTAURATION</b> Michel Folzan : chargé de la direction Conservation-Restauration objets métaux, Traitements électrolytiques, Moulage, Formations.	1987	MST 1987
Marie-Pierre Lambert Conservation préventive, Conservation-Restauration métaux, céramique et verre, Moulage, Formations, Radiographie X.	2002	MST 1998 DESS 2001
Ana Ribeiro Conservation-Restauration des objets métalliques, Traitements électrolytiques, Stabilisation des objets archéologiques en fer, Moulage, Formations.	2011	Conservation et restauration des biens culturels 2008 (Madrid)
<b>RÉGIE DES OBJETS</b> Christine Gueib, Photographie, Régie des objets, Assistance technique, Dessin archéologique, Moulages avec mise en couleur, Emballage.	1992	Beaux-Arts
<b>ADMINISTRATION</b> Marie-Jo Bourlier Gestionnaire comptable et financière.	2013	